

**Grande traversée VTT
...l'Alpes-Provence**



**300 km - D+ : 8500 m / D- : 10160 m
1 semaine environ**

Traversée d'est en ouest, au départ de la frontière franco-italienne jusqu'aux sentiers du Parc naturel régional du Luberon. Vous traversez les alpages, aux portes du Parc national du Mercantour, puis descendez la vallée de l'Ubaye et suivez la rivière jusqu'au lac de Serre-Ponçon. Après l'ascension d'un dernier col alpin et la découverte de lacs d'altitude, vous plongez dans la vallée de la Blanche. Puis vient la traversée de la plus grande réserve géologique d'Europe, du site mythique des « Terres Noires » en pays Dignois, du Val de Durance et de ses nombreuses monotraces, puis la montagne de Lure, le typique pays de Forcalquier avant d'arriver à Manosque au terme de 300 km de pur plaisir.

**Grande traversée VTT
...la TransVerdon**



**260 km - D+ : 7850 m / D- : 9750 m
1 semaine environ**

Dans le Val d'Allos et la vallée du Haut-Verdon vous évoluez sur un tracé sportif ou vos efforts sont récompensés par des sentiers variés, ludiques et des paysages grandioses. L'entrée dans le Parc naturel régional du Verdon déroule de nouveaux émerveillements avec les montagnes, les lacs et les gorges du Verdon. Votre parcours se termine par les accotements du plateau de Valensole et les champs de lavande avant l'arrivée au pied du château des Templiers à Gréoux-les-Bains.

**Grande traversée VTT
...les Chemins du Soleil**

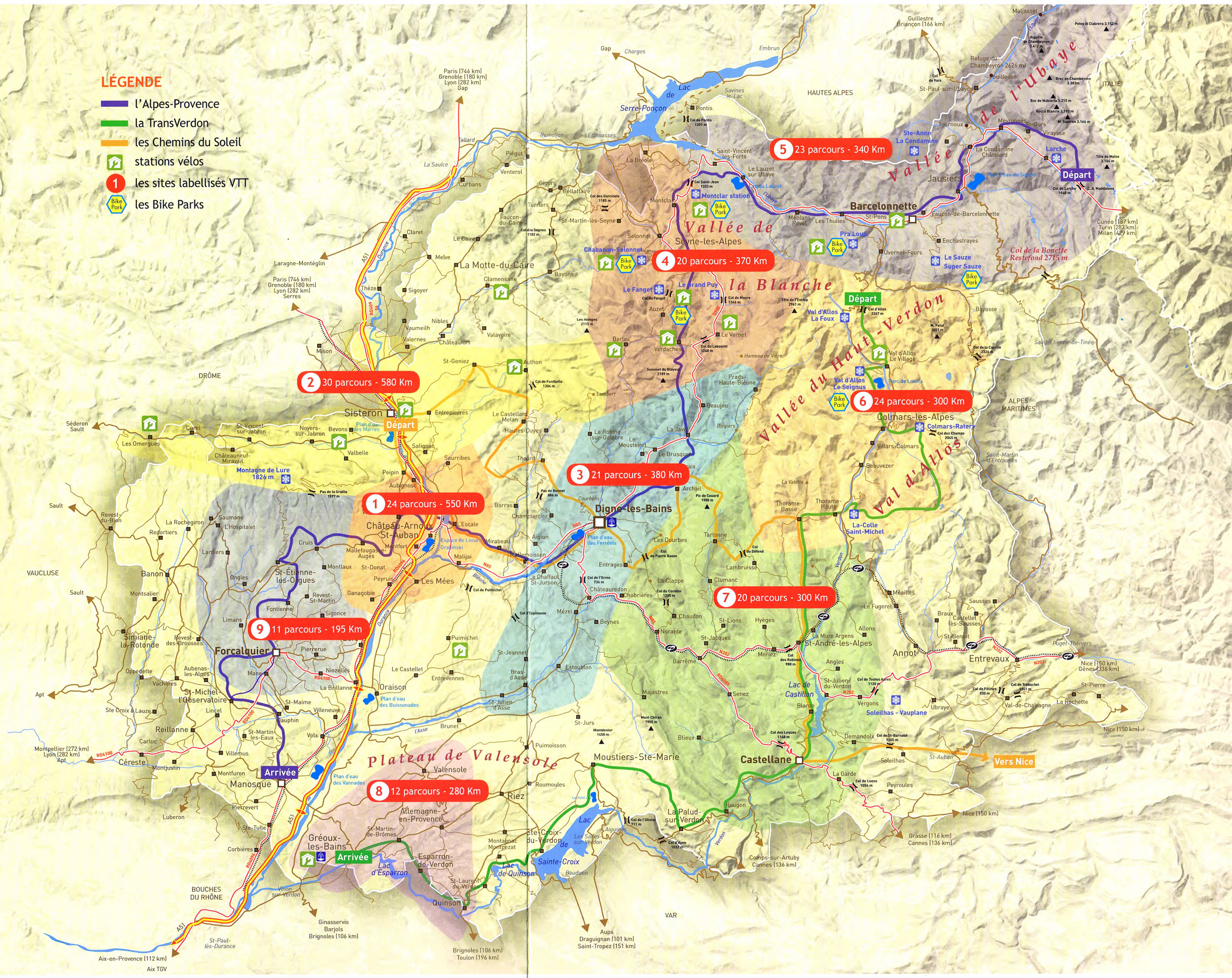


**270 km - D+ : 6740 m / D- : 5480 m
1 semaine environ**

Ce circuit à caractère résolument sportif relie désormais le Lac Léman à la Méditerranée (sur plus de 1000 km) en traversant les Alpes de Haute-Provence. Avec cette traversée Nord-Sud, on peut faire le choix de côtoyer le Val de Durance tout en douceur par l'itinéraire «vallée» ou au contraire entrer dans le vif du sujet par l'itinéraire «montagne» aux abords du massif des Monges. Viennent ensuite le pays Dignois et les « Terres Noires » des Préalpes du Sud puis la vallée du Haut-Verdon avant de rejoindre le village de Castellane.

LÉGENDE

- l'Alpes-Provence
- la TransVerdon
- les Chemins du Soleil
- 🏠 stations vélos
- 1 les sites labellisés VTT
- 🚲 les Bike Parks



Vers Nice