



Toiture de la Mairie en septembre 2014



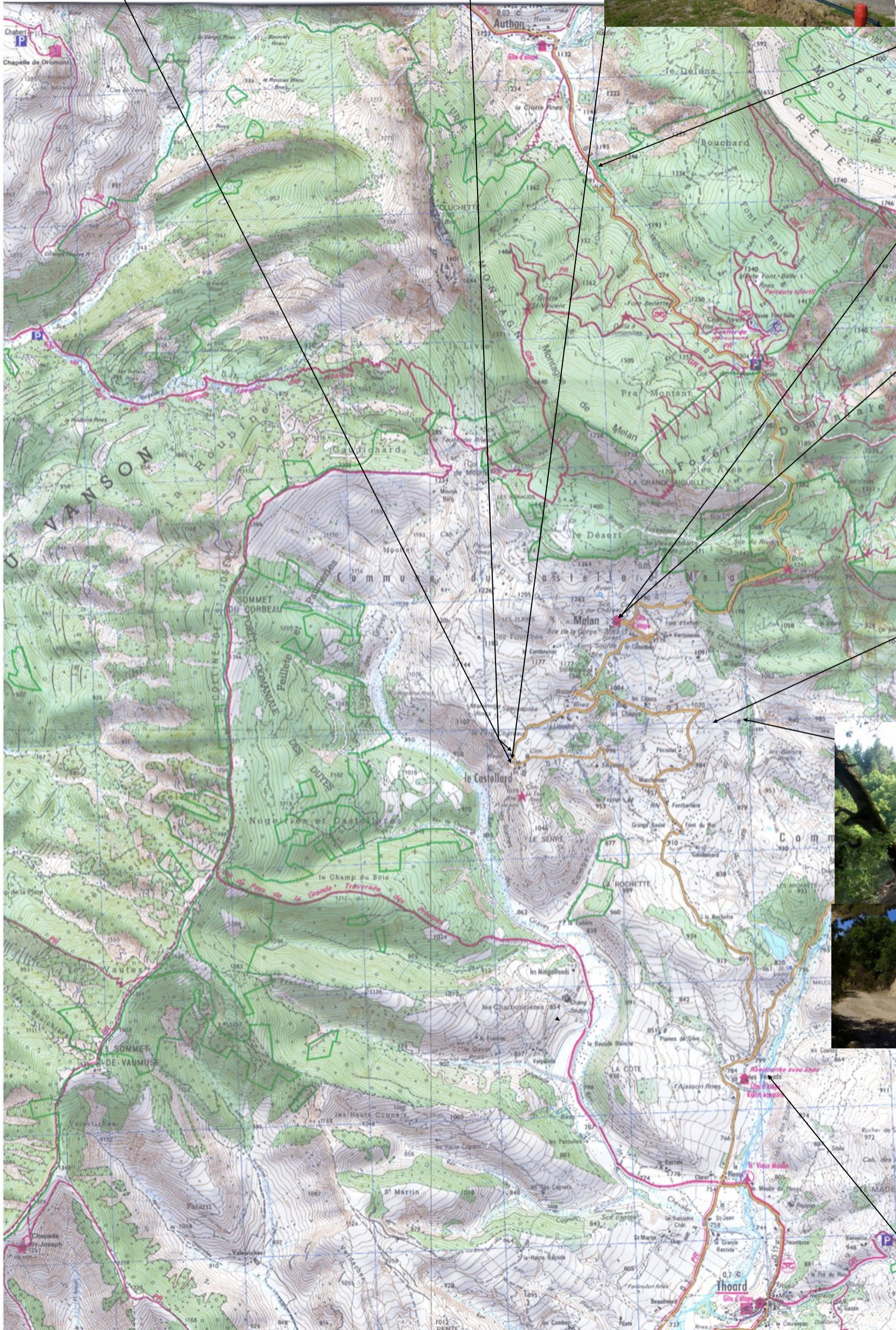
Isolation des combles réalisée en décembre 2014



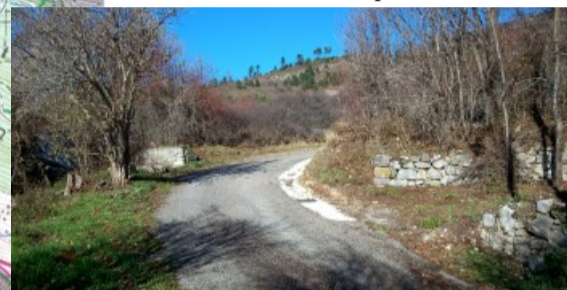
Création de deux places de stationnement en mars 2015



Remplacement canalisation entre vallon du Haut Chapus et Les Colons Août 2015



Limite nord de la commune
Réfection des accotements en traversée du hameau de Mélan Sept 2014



Réfection 55ml du réseau d'eau en traversée du hameau de Mélan en septembre 2014

Entretien des chemins de la Combe, partie basse Faïsse, de Château Duyes, du Sufron, de Manin, de St Geniez et Sisteron. Mars 2015



Chemin du Villard Août 2015



Limite sud de la commune