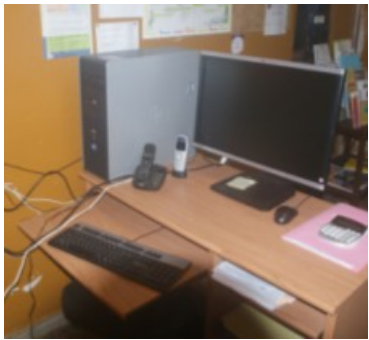


LE CASTELLARD-MELAN
ALPES de HAUTE PROVENCE

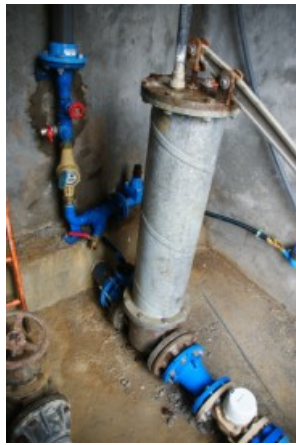
Période d'avril 2008 à fin 2010
Réalizations communales



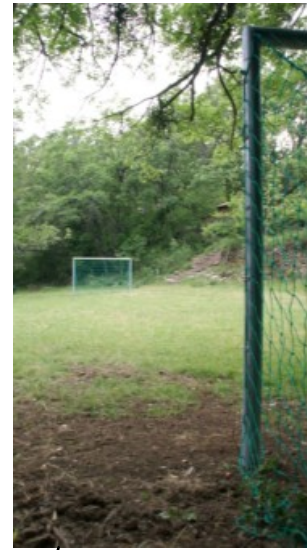
Remplacement configuration informatique et logicielle en février 2010



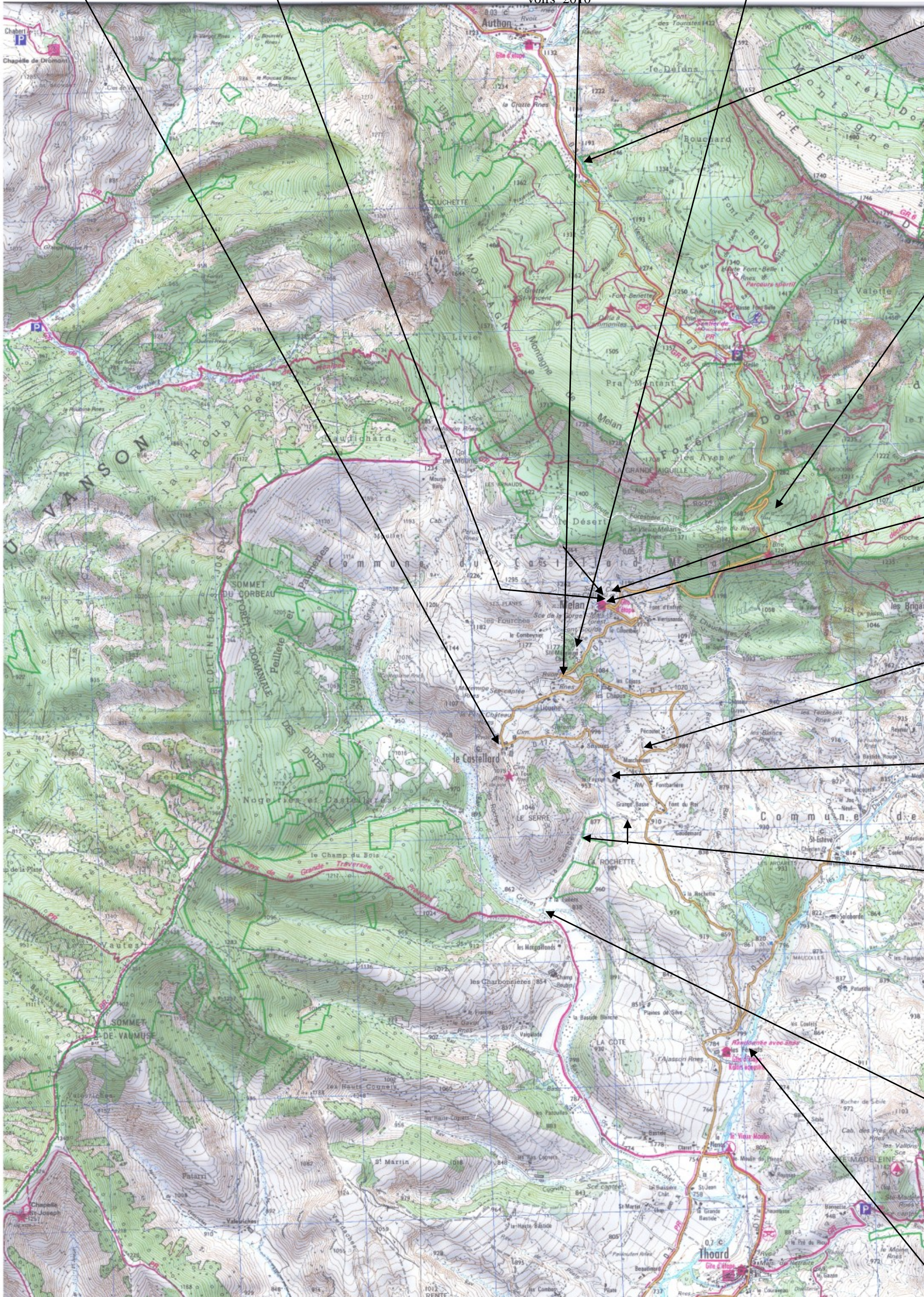
Le bâtiment communal de Mélan en 2010, loué depuis mai 2008



Mise en place comptage entrée-sortie des 3 réservoirs 2010



Buts hand-foot aire de Ste Madeleine 2010



Limite nord de la commune



Enrochement et entretien 2010 piste en forêt communale



Remplacement toiture église de Mélan en 2010



Sécurité : garde corps 2010 et enrochement 2008



Remplacement de 400 ml de canalisations principale 2010



Adduction d'eau 2009 au hameau « La Faysse »



Curage de fond et reprofilage chemin communal, sur une longueur de 500 m en 2010



Radier du vallon des Graves avril 2009

Limite sud de la commune